



ASSEPRIM
FEDERAZIONE NAZIONALE SERVIZI
PROFESSIONALI PER LE IMPRESE

L'**Intelligenza Artificiale** tra leggi,
settori, nuovi servizi e nuove
competenze: il **futuro** è qui

Giovedì 29 febbraio, ore 14.00
C.so Venezia, 47 - Milano



ASSEPRIM
FEDERAZIONE NAZIONALE SERVIZI
PROFESSIONALI PER LE IMPRESE



L'**Intelligenza Artificiale** tra leggi,
settori, nuovi servizi e nuove
competenze: il **futuro** è qui

Intelligenza Artificiale per l'ESG: una visione sostenibile

MASSIMO FERRI

CEO EsgMax

esgmax



ASSEPRIM
FEDERAZIONE NAZIONALE SERVIZI
PROFESSIONALI PER LE IMPRESE



L'**Intelligenza Artificiale** tra leggi, settori, nuovi servizi e nuove competenze: il **futuro** è qui

Sostenibilità è la capacità di soddisfare i bisogni della società presente senza compromettere la capacità delle generazioni future di soddisfare i propri bisogni, e implica **la protezione dell'ambiente, lo sviluppo sociale e la crescita economica**

Commissione Europea



ASSEPRIM
FEDERAZIONE NAZIONALE SERVIZI
PROFESSIONALI PER LE IMPRESE



L'**Intelligenza Artificiale** tra leggi,
settori, nuovi servizi e nuove
competenze: il **futuro** è qui

Come posso misurare il mio impegno ad essere sostenibile ?



Report di Sostenibilità

È uno strumento che spiega come l'azienda sta contribuendo a un futuro più sostenibile, evidenziando i suoi impegni, i suoi progressi e i suoi risultati in chiave ESG (Environmental, Social, Governance).

Obiettivi

Trasparenza

Comunicare agli stakeholder (investitori, clienti, dipendenti, comunità) l'impegno dell'azienda verso la sostenibilità.

Accountability

Rendere conto delle proprie azioni e dei propri impatti.

Miglioramento continuo

Identificare le aree di miglioramento e definire gli obiettivi futuri.

Dialogo

Avviare un dialogo con gli stakeholder sulle tematiche di sostenibilità.

Contenuti

Introduzione

Presentazione dell'azienda e del suo impegno verso la sostenibilità.

Governance

Struttura e processi decisionali in materia di sostenibilità.

Performance ESG

Analisi dettagliata delle performance ambientali, sociali ed economiche.

Obiettivi e impegni

Presentazione degli obiettivi futuri e delle strategie per raggiungerli.

Conclusioni

Sintesi dei risultati raggiunti



AI come alleato della sostenibilità

Fase 1: Pianificazione

- **Definizione del Pubblico:** Identificare gli stakeholder chiave e le loro priorità.
- **Scelta del Framework di Rendicontazione:** Identificare il framework più adatto all'azienda e ai suoi stakeholder.
- **Identificazione dei Contenuti Chiave:** Identificare i temi ESG più importanti da includere nel report [Materialità].

Fase 2: Raccolta e Analisi dati

- **Raccolta:** Automatizzare la raccolta dati da diverse fonti interne ed esterne
- **Analisi:** Identificare trend, correlazioni e insights significativi dai dati



Fase 3: Redazione / Revisione

- **Redazione:** Generazione del report partendo dalle informazioni raccolte e dagli obiettivi di business
- **Revisione:** Identificare errori e omissioni nel report.
- **Comunicazione:** costruire l'impianto narrativo per la condivisione dell'elaborato



ASSEPRIM
FEDERAZIONE NAZIONALE SERVIZI
PROFESSIONALI PER LE IMPRESE



L'**Intelligenza Artificiale** tra leggi, settori, nuovi servizi e nuove competenze: il **futuro** è qui

Il caso EsgMax - PlantVoice: dalla linfa al report di sostenibilità

Proviamo ad immaginare un futuro in cui l'intelligenza artificiale ci permetterà di **dialogare** con l'ecosistema, comprendendo il suo linguaggio e imparando a vivere in armonia con esso

esgmax

PLANT VOICE
GROW BETTER. IMPROVE THE PLANET

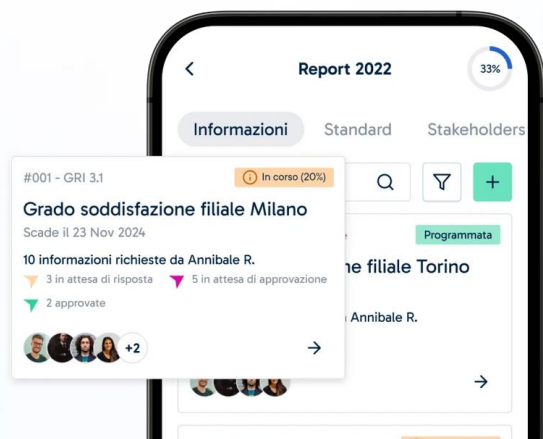


ASSEPRIM
FEDERAZIONE NAZIONALE SERVIZI
PROFESSIONALI PER LE IMPRESE



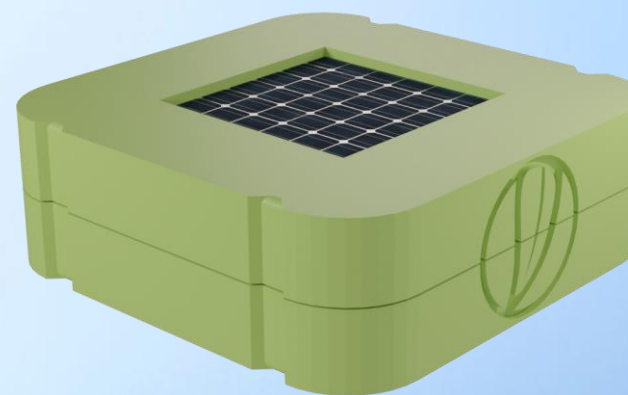
L'**Intelligenza Artificiale** tra leggi, settori, nuovi servizi e nuove competenze: il **futuro** è qui

esgmax



EsgMax è l'applicazione SaaS che semplifica, orchestra ed automatizza la raccolta dei dati utili alla redazione dei report di sostenibilità.

PLANT VOICE
GROW BETTER IMPROVE THE PLANET



PLANTVOICE è il sensore **fito-compatibile** che fornisce informazioni dirette sulla fisiologia della pianta analizzando le variazioni del flusso linfatico, monitorando stress da **infezioni fungine, infezioni batteriche, stress idrico, stress salino**



ASSEPRIM
FEDERAZIONE NAZIONALE SERVIZI
PROFESSIONALI PER LE IMPRESE



L'**Intelligenza Artificiale** tra leggi, settori, nuovi servizi e nuove competenze: il **futuro** è qui



Hey Botty, devo redigere il report di sostenibilità della mia azienda, **ci pensi tu?**

Certo aspetta che chiedo i dati e ai tuoi collaboratori, fornitori, ai tuoi macchinari di produzione e ... **alla quercia in giardino**



???



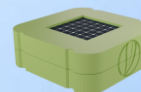
ASSEPRIM
FEDERAZIONE NAZIONALE SERVIZI
PROFESSIONALI PER LE IMPRESE

L'**Intelligenza Artificiale** tra leggi,
settori, nuovi servizi e nuove
competenze: il **futuro** è qui



Hey **quercia**, devo redigere il report di sostenibilità,
raccontami del tuo stato di benessere di questo mese ...

```
1 {  
2   .... "mac": "34865d18a2a0",  
3   .... "epoch": 1697447153,  
4   .... "samplingTime": 0,  
5   .... "samples": [  
6     .... "0x73#4.01,-0.54,0.54,553.13,19.31,93.19,0.43,-0.43,0.43,588.38,14.44,95.250x75#0.56,-0.94,0.96,592.31,32.  
7       44,85.50,0.00,0.00,0.00,594.38,1.50,98.440x77#0.39,0.00,0.00,593.06,2.06,102.00,4.63,-0.17,0.15,547.69,  
8         6.56,100.31",  
9     .... "0x73#-0.32,-0.54,0.54,98.63,19.31,93.00,-0.45,-0.43,0.41,97.69,14.44,95.250x75#-0.28,-0.94,0.94,99.00,32.  
10      44,85.69,-0.21,0.00,0.00,98.44,1.50,98.440x77#-0.47,0.00,0.00,104.25,2.06,102.00,-7.43,-0.17,0.19,169.  
11        31,6.37,100.12",  
12     .... "0x73#-0.30,-0.52,0.56,98.44,19.12,93.00,-0.39,-0.43,0.43,97.13,14.44,95.060x75#-0.28,-0.94,0.96,98.81,32.  
13      44,85.50,-0.21,0.00,0.00,98.44,1.50,98.440x77#-0.45,-0.02,0.00,104.06,2.06,102.00,-4.71,-0.19,0.19,142.  
14        12,6.56,100.12"  
15   ]  
16   .... "vbat": 3.93,  
17   .... "temp": 27.37,  
18   .... "hum": 47.49  
19 }
```

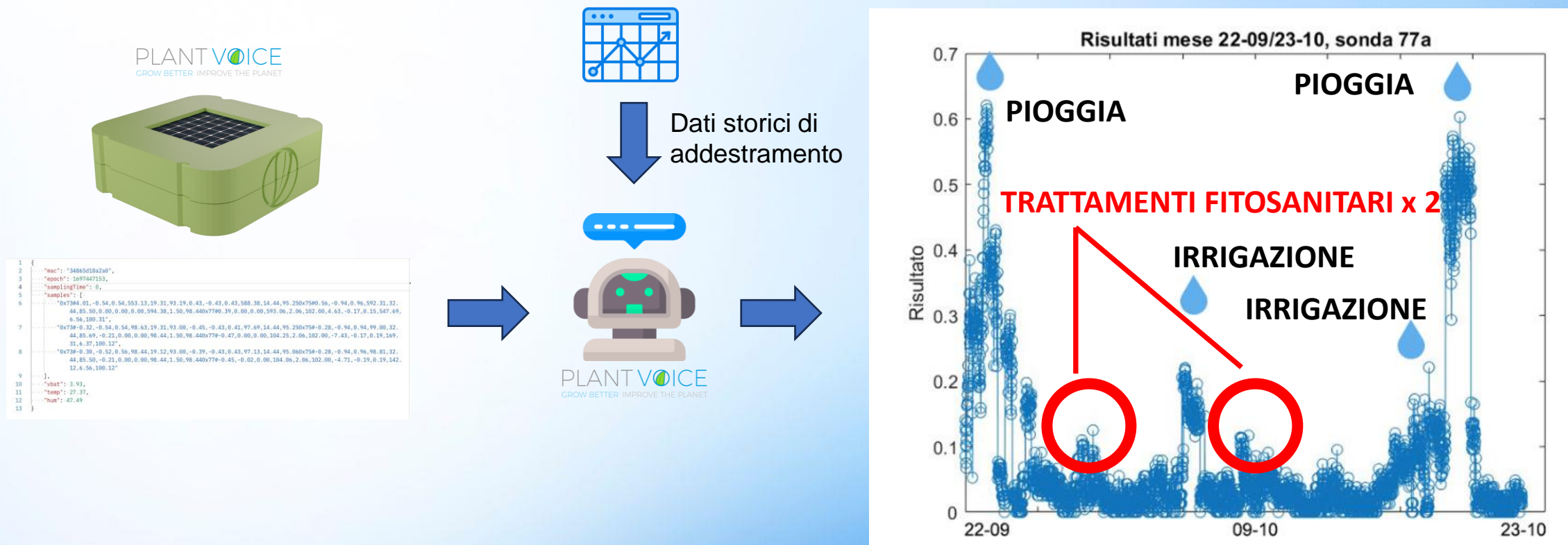




ASSEPRIM
FEDERAZIONE NAZIONALE SERVIZI
PROFESSIONALI PER LE IMPRESE

L'Intelligenza Artificiale tra leggi, settori, nuovi servizi e nuove competenze: il futuro è qui

AI – Interprete di dati complessi e traduttore di parametri per il report di sostenibilità

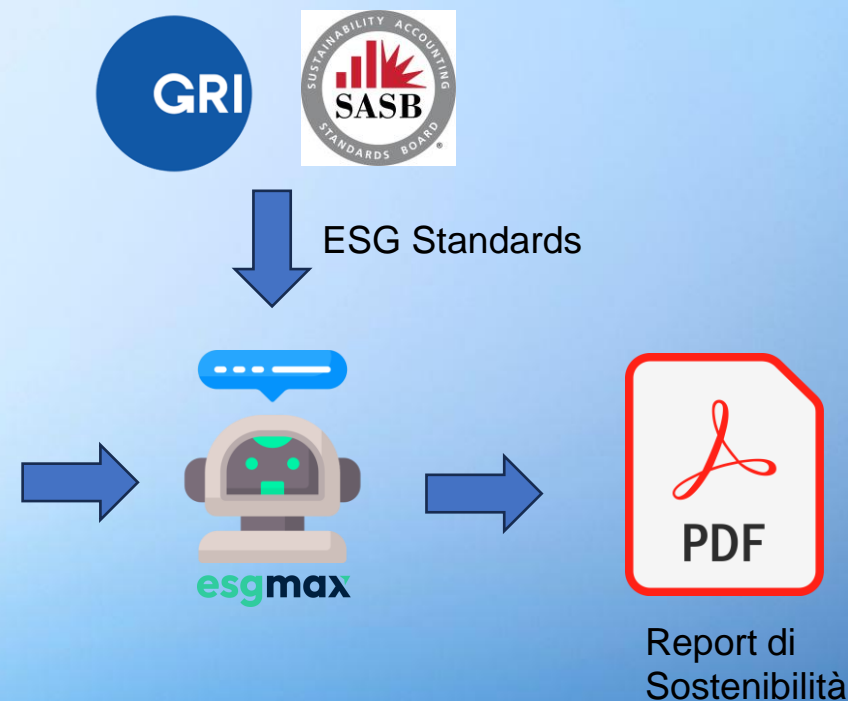
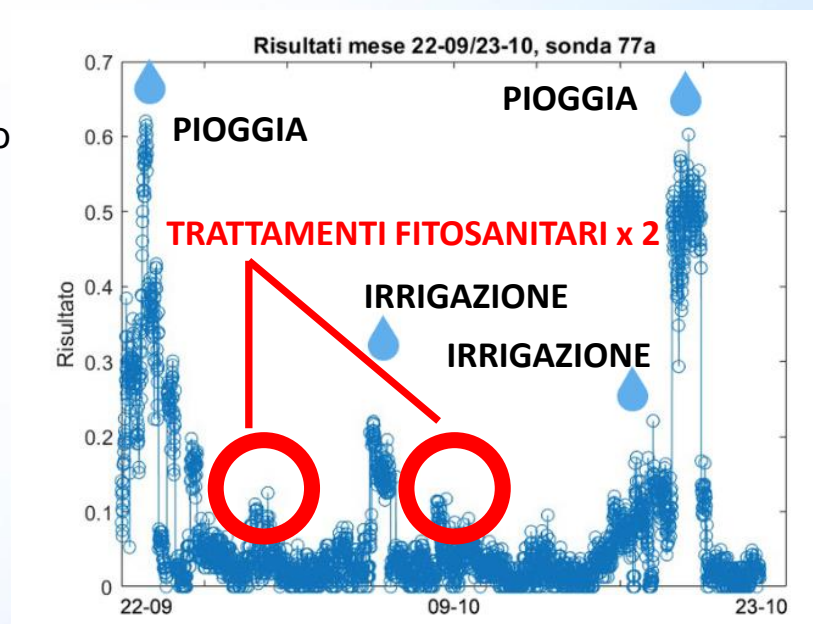




ASSEPRIM
FEDERAZIONE NAZIONALE SERVIZI
PROFESSIONALI PER LE IMPRESE

L'Intelligenza Artificiale tra leggi, settori, nuovi servizi e nuove competenze: il futuro è qui

AI – Interprete di dati complessi e traduttore di parametri per il report di sostenibilità





ASSEPRIM
FEDERAZIONE NAZIONALE SERVIZI
PROFESSIONALI PER LE IMPRESE



L'**Intelligenza Artificiale** tra leggi, settori, nuovi servizi e nuove competenze: il **futuro** è qui



Hey Botty, devo redigere il report di sostenibilità della mia azienda, **ci pensi tu?**

Certo aspetta che chiedo i dati e ai tuoi collaboratori, fornitori, ai tuoi macchinari di produzione e ... **alla quercia in giardino**



???

Ecco il report che hai chiesto.

SCARICA



Complimenti, la **quercia** mi ha detto che quest'anno hai efficientato del 47% il consumo idrico globale. Il pianeta ringrazia!





ASSEPRIM
FEDERAZIONE NAZIONALE SERVIZI
PROFESSIONALI PER LE IMPRESE



L'Intelligenza Artificiale tra leggi,
settori, nuovi servizi e nuove
competenze: il **futuro** è qui



**COLTIVARE MEGLIO
PER MIGLIORARE
IL PIANETA**

PLANTVOICE è il sistema
che aiuta gli agricoltori a
risparmiare acqua e
massimizzare
la produzione agricola.

Grazie al sensore
PLANTVOICE potrai
leggere le informazioni
della linfa delle piante in
tempo reale, conoscerne
lo stato di salute della
coltivazione e gestire al
meglio l'irrigazione,
riducendo fino al 40%
l'acqua utilizzata.

PLANTVOICE è integrato
con **esigma** per la
redazione automatica
del tuo bilancio di
sostenibilità ESG.



ASSEPRIM
FEDERAZIONE NAZIONALE SERVIZI
PROFESSIONALI PER LE IMPRESE



L'**Intelligenza Artificiale** tra leggi,
settori, nuovi servizi e nuove
competenze: il **futuro** è qui

GRAZIE

Contatti

Massimo Ferri

massimo.ferri@esgmax.io

esgmax

www.esgmax.io

 startupbakery