



IA: Il Vostro Partner nell'Era Digitale

*Intelligenza Artificiale al Servizio delle
imprese*

Marketing



CMO & CoFounder
Matteo
Arnaboldi



CEO & CoFounder
Simone Zin

Passione per
tecnologia e
ingegneria

Marketing



CMO & CoFounder

Matteo
Arnaboldi



CEO & CoFounder

Simone Zin

Passione per
tecnologia e
ingegneria

Viaggi

Marketing



CMO & CoFounder

Matteo
Arnaboldi



CEO & CoFounder

Simone Zin

Passione per
tecnologia e
ingegneria

Viaggi

Marketing



CMO & CoFounder

Matteo
Arnaboldi



CEO & CoFounder

Simone Zin

Lusso

Passione per
tecnologia e
ingegneria

Viaggi

Marketing



CMO & CoFounder

Matteo
Arnaboldi



CEO & CoFounder

Simone Zin

Lusso

Intelligenza
Artificiale

MORPHEUS AI

Passione per
tecnologia e
ingegneria

Viaggi

Marketing



CMO & CoFounder

Matteo
Arnaboldi



CEO & CoFounder

Simone Zin

Lusso

Intelligenza
Artificiale

MORPHEUS AI

Confartigianato: "l'la mette a rischio 8,4 milioni di lavoratori"



"In bilico" il 36,2%. Granelli, 'serve intelligenza artigiana'

ROMA, 24 agosto 2023, 13:15

Redazione ANSA

 **ANSA**check
notizie d'origine certificata

←

Intelligenza artificiale © ANSA/AFP

- Lombardia: 35,2%
- Lazio: 32%
- Piemonte e Valle d'Aosta 27%
- Campania 25,3%
- Emilia Romagna 23,8%
- Liguria 23,5%
- Sicilia: 23,2%
- Friuli-Venezia Giulia: 22,9%
- Veneto: 22,6%
- Toscana: 21,1%
- Calabria: 20,8%
- Trentino-Alto Adige: 19,9%
- Umbria: 19,9%
- Puglia: 19,8%
- Molise: 18,6%
- Marche: 18,4%
- Sardegna: 18,3%
- Abruzzo: 17,5%
- Basilicata: 16,7%

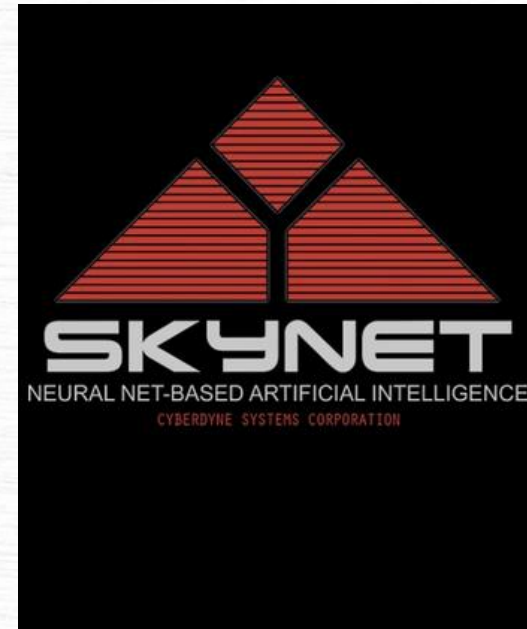
I dati regione per regione

insidiarsi nello svolgimento delle attività professionali del 25,4% dei lavoratori, per un totale di 1,3 milioni di persone. «Per le piccole imprese fino 49 addetti — spiega Confartigianato — la quota è del 22,2%, pari a 729 mila persone». Suddividendo il dato di regione in regione, emerge che «la maggiore percentuale di personale in bilico si registra nel centro-nord, con **in testa la Lombardia (35,2% degli occupati assunti nel 2022 più esposti a impatto Ia)**, seguita dal Lazio (32%), Piemonte e Valle d'Aosta (27%), Campania (25,3%), Emilia Romagna (23,8%), Liguria (23,5%)». Nelle altre regioni, **a seguire dopo la Liguria, la “classifica” dei «lavoratori in bilico»** stilata da Confartigianato prosegue con Sicilia (23,2%), Friuli Venezia Giulia (22,9%), Veneto (22,6%), Toscana (21,1%), Calabria (20,8%), Trentino Alto Adige e Umbra (19,9%), Puglia (19,8%), Molise (18,6%), Marche (18,4%), Sardegna (18,3%), Abruzzo (17,5%), Basilicata (16,7%).

La diffusione dell'intelligenza artificiale mette a rischio 8,4 milioni di lavoratori in Italia. Lo ha comunicato Confartigianato, l'organizzazione che rappresenta artigiani e piccole e micro imprese nel nostro Paese, che ha analizzato «il grado di esposizione all'Ia del nostro mercato del lavoro». Secondo le stime, **il 36,2% del totale degli occupati subirà l'impatto delle profonde trasformazioni** tecnologiche e dei processi di automazione». **La regione più esposta è la Lombardia, a cui segue il Lazio.** In Europa, in termini di «lavoratori in bilico», «stanno peggio di noi Germania e Francia» e spicca il 59,4% del Lussemburgo.



**Cosa pensiamo
quando si parla
di Intelligenza
Artificiale?**

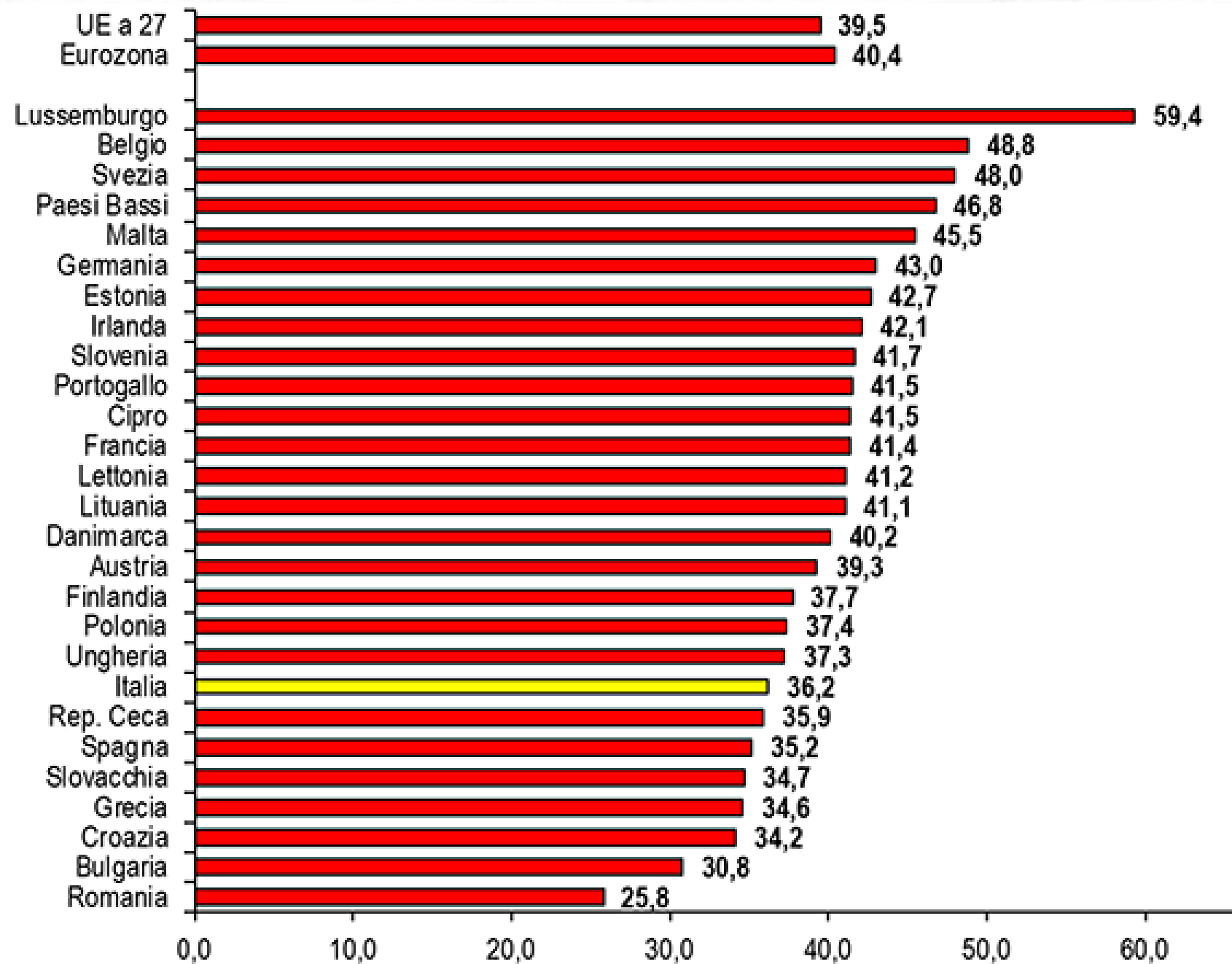
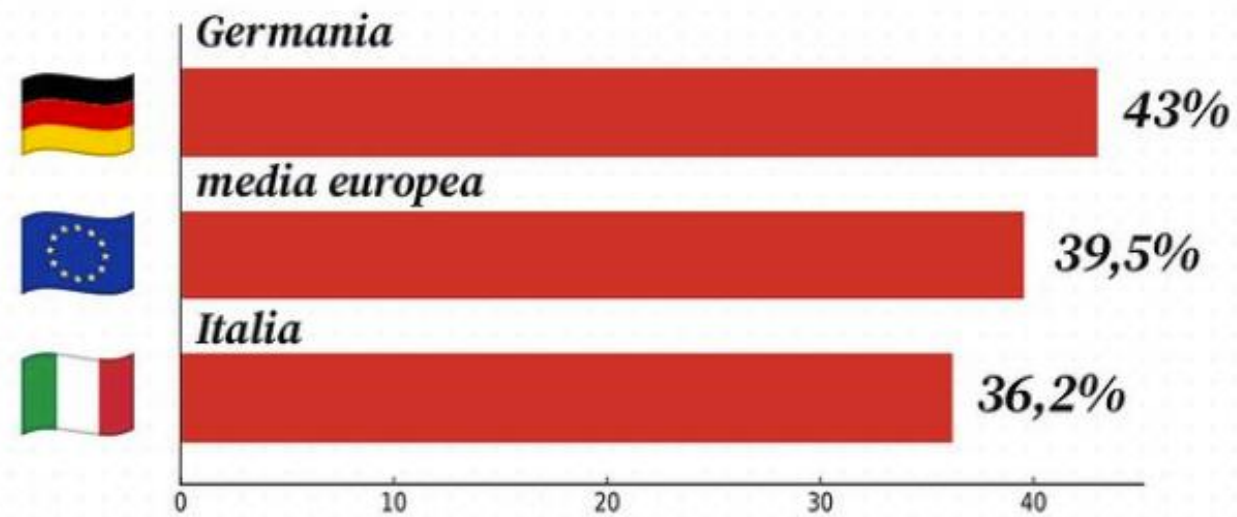




MORPHEUS AI

La percentuale di lavoratori italiani esposti all'AI è del **36,2%**, inferiore al **39,5%** della media europea e al **43%** della Germania.

Percentuali di lavoratori esposti ad AI



DataPizza x Starting Finance:
https://www.ansa.it/sito/notizie/economia/2023/08/24/confartigianatolia-mette-a-rischio-84-milioni-di-lavoratori_3b971861-6bfd-4256-9fb7-64e290d466b3.html

Anno 2022, classificazione ISCO-08 – Elaborazione Ufficio Studi Confartigianato su dati Eurostat

Formazione, conoscenza e applicazione



ASSEPRIM
FEDERAZIONE NAZIONALE SERVIZI
PROFESSIONALI PER LE IMPRESE



Unione
CONFCOMMERCIO
IMPRESE PER L'ITALIA

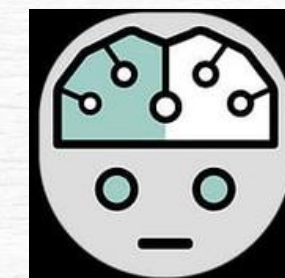
AI NEWS

MORPHEUS

AI

VentureBeat

MIT
Technology
Review



MORPHEUS AI



I 3 strumenti con cui prosperare in questa transizione




TIMING

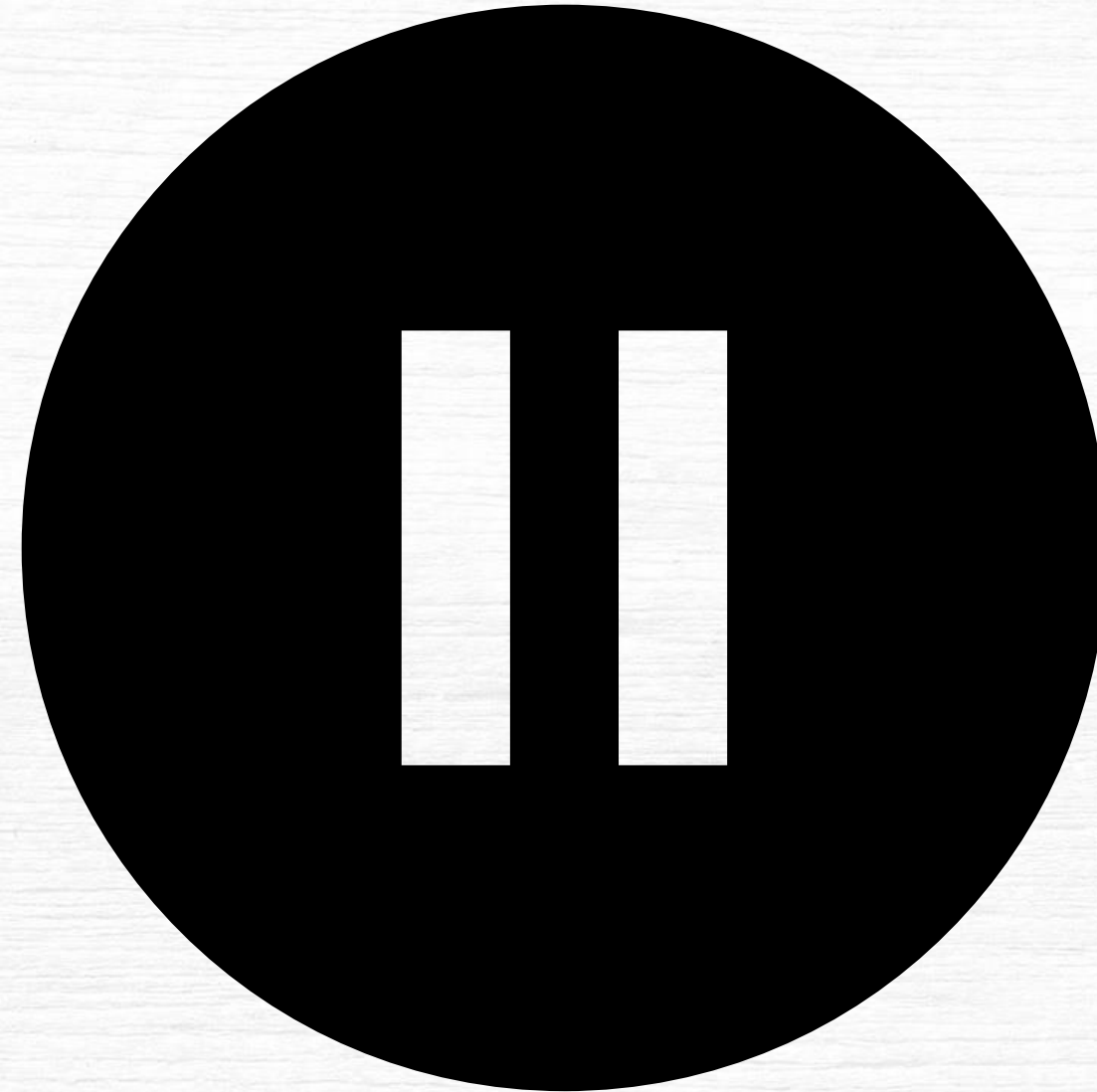




LA PROTESI



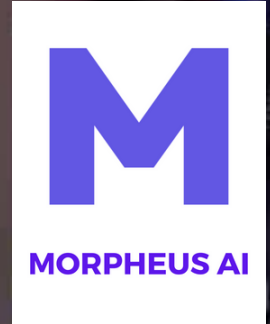
L'ANNULLAMENTO





Timing



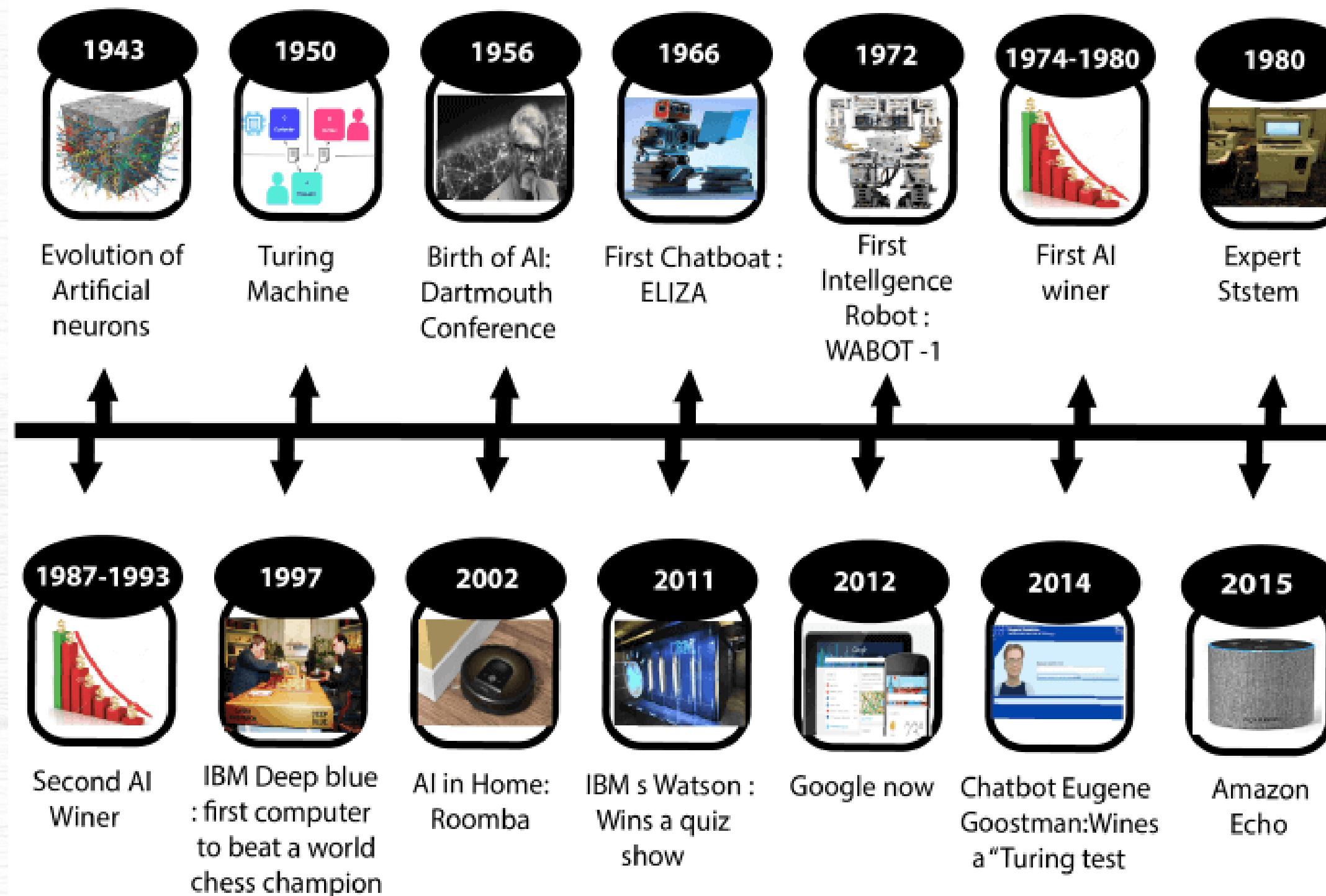


**Questa è la tecnologia che
possiamo raggiungere**

Ma facciamo un passo indietro



History of AI



AGRICULTURE

TARANIS

BENSON HILL
BIOSYSTEMS

AUTO

drive.ai 广汽 PEXAR Mapillary PERCEPTIVE
AUTOMATA pony.ai
DEEPMAP MOMENTA Iris Automation AEYE DEEPCALE

HEALTHCARE

Butterfly Network PAIGE IDx
Atomwise insitro iz.ai
Niramai LeanTaaS ARTERYS
mindstrong Qventus gauss
OWKIN medopad

GOVERNMENT

Face++ 旷视 one concern SHIELD AI
FORTEM TECHNOLOGIES 依图 YITU 商汤
sensetime

2019

AI 100

CBINSIGHTS

FINANCE & INSURANCE

Paradigm 明亚 DATAVISOR BEHAVOX
AppZen BIOCATCH (h[s])
Less Friction · Less Fraud HYPERSCIENCE

SEMICONDUCTOR

cerebras Horizon Robotics
GRAPHCORE MYTHIC
habana thinci
SYNTIAN

TELECOM

Mist

INDUSTRIALS

sense KEBOTIX zymergen
falconry C3.ai LANDING AI

RETAIL

twentybn SIGNIFYD
ABEJA AIFI sift

MEDIA

AI FOUNDATION ARRAY
New Knowledge

REAL ESTATE

HOVER
SKYLINE

LEGAL, COMPLIANCE, & HR

EigenTechnologies onfido
LawGeex textio

ENTERPRISE TECH

TRAINING DATA

AI REVERIE defined crowd
Mighty Ai

DATA MANAGEMENT

dataiku dremio
MACHINIFY H2O.ai
TRIFACTA tamr
DataRobot SIGOPT

CYBERSECURITY

AGARI anodot
AREA 1 perimeterx
JASK DEMISTO
VECTRA SH-PE SECURITY

ADS, SALES, & MARKETING

GONG Unbabel
gamalon fullstory
bouncex

OTHER APPLICATIONS

AUTOMATION ANYWHERE UiPath
ELEMENT AI Descartes Labs
sparkcognition Orbital Insight
PROWLER.io the decision company

SOFTWARE DEVELOPMENT

applitools mabl

AGRICULTURE

TARANIS

BENSON HILL
BIOSYSTEMS

AUTO

drive.ai 广汽 GEXAR Mapillary PERCEPTIVE
AUTOMATA pony.ai
DEEPMAP MOMENTA Iris Automation AEYE DEEPCSCALE

HEALTHCARE

Butterfly Network PAIGE IDX
Atomwise insitro iz.ai
Niramai LeanTaaS ARTERYS
mindstrong Qventus gauss
OWKIN medopad

GOVERNMENT

Face++ 旷视 one concern SHIELD AI
FORTEM TECHNOLOGIES 依图 YITU 商汤

2019

FINANCE & INSURANCE

Paradigm 明世科技 DATAVISOR BE
AppZen BIOCATCH (h)
Less Friction - Less Fraud HYPE

INDUSTRIALS

sense KEBOTIX zymergen
falconry C3.ai LANDING AI

TELECOM

Horizon Robotics
MYTHIC Mist
thinci

LEGAL, COMPLIANCE, & HR

EigenTechnologies onfido
LawGeex textio

Palantir

ENTERPRISE TECH

TRAINING DATA

AI REVERIE defined crowd
Mighty Ai

SOFTWARE DEVELOPMENT

applitools mabl

DATA MANAGEMENT

dataiku dremio
MACHINIFY H2O.ai
TRIFACTA tamr
DataRobot SIGOPT

CYBERSECURITY

AGARI anodot
AREA 1 perimeterx
JASK DEMISTO
VECTRA SH-PE SECURITY

ADS, SALES, & MARKETING

GONG Unbabel
gamalon fullstory
bouncex

OTHER APPLICATIONS

AUTOMATION ANYWHERE UiPath
ELEMENT AI Descartes Labs
sparkcognition Orbital Insight
PROWLER.io the decision company

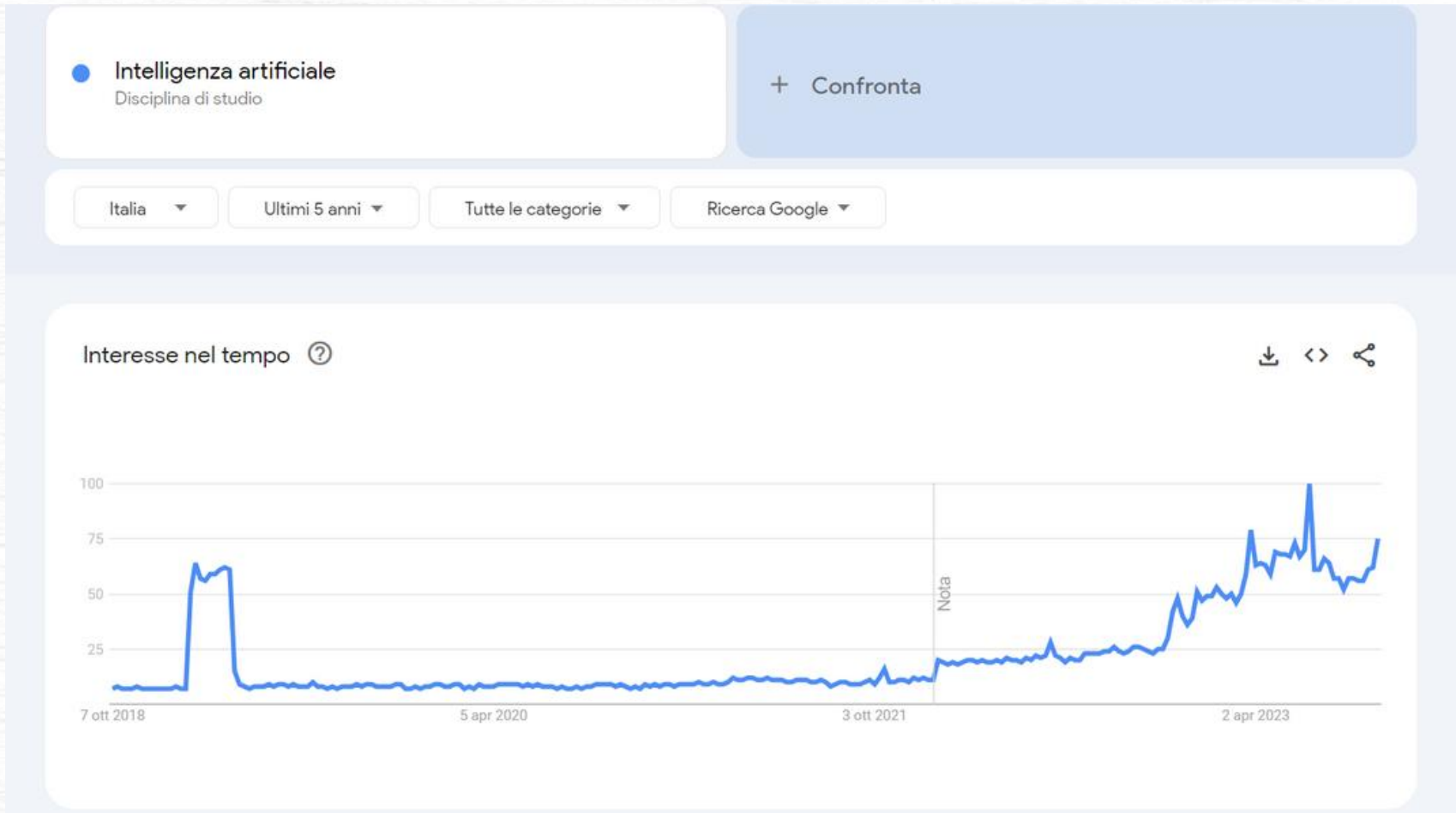


MORPHEUS AI

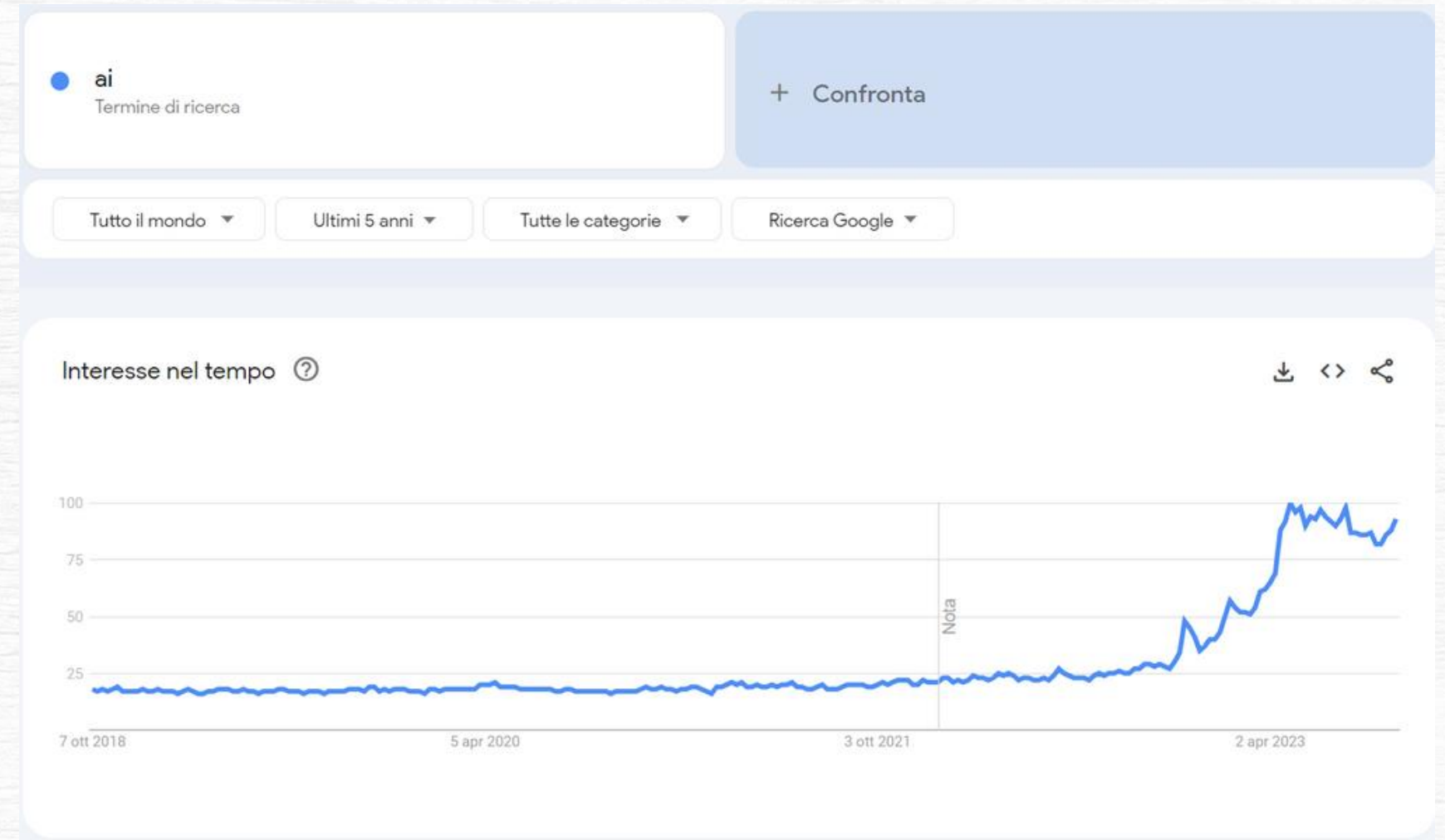
2023 | Alla portata di tutti



ChatGPT



Google Trends: intelligenza artificiale



Google Trends: ai

L'impatto dell'AI sul mondo del lavoro

Il 77% degli intervistati teme che l'IA possa portare alla perdita di posti di lavoro nel prossimo anno

Il 77% degli intervistati ha espresso il timore che l'AI possa causare la perdita di posti di lavoro nel prossimo futuro, manifestando una forte preoccupazione circa il potenziale impatto della tecnologia rispetto alle opportunità occupazionali.^[7]

400 milioni di lavoratori potrebbero essere licenziati a causa dell'AI

Con l'evoluzione dell'AI, 400 milioni di lavoratori in tutto il mondo potrebbero essere sostituiti. Un rapporto McKinsey prevede che tra il 2016 e il 2030 i progressi dell'AI potrebbero produrre ripercussioni su circa il 15% della forza lavoro mondiale.^[8]

Uno studio ha stimato che l'AI potrebbe portare alla creazione di 97 milioni di posti di lavoro

Secondo una ricerca del World Economic Forum, l'AI dovrebbe creare circa 97 milioni di nuovi posti di lavoro, un dato che potrebbe compensare le preoccupazioni legate alla possibile dispersione della forza lavoro.^[9]

La domanda di software engineer e data engineer a supporto dell'AI è in crescita

Con l'integrazione dell'AI nelle aziende, si assisterà alla crescita della domanda di figure professionali in grado di offrire supporto nel campo dell'AI. Secondo un rapporto McKinsey, nel 2022 il 39% delle aziende ha dichiarato di aver assunto software engineer, mentre il 35% avrebbe assunto data engineer con mansioni connesse all'implementazione della tecnologia.^[8]

L'impatto dell'AI sulle aziende

Quasi un quarto dei titolari di aziende teme l'impatto dell'AI sul traffico del proprio sito web

In un sondaggio di Forbes Advisor, il 24% dei titolari di imprese ha espresso la propria preoccupazione riguardo al potenziale impatto dell'AI sul traffico del sito web aziendale, a testimonianza del clima di incertezza suscitato dall'integrazione dell'AI nelle attività delle imprese.^[3]

Il 97% degli imprenditori ritiene che ChatGPT sarà utile alla propria attività

Secondo una ricerca di Forbes Advisor il 97% dei titolari di aziende ritiene che ChatGPT sarà utile alla propria società. Un'azienda su tre prevede di utilizzare ChatGPT per creare contenuti per il sito web, mentre il 44% intende utilizzare il chatbot per generare contenuti in più lingue.^[3]

Oltre il 60% degli imprenditori ritiene che l'AI migliorerà il rapporto con i clienti

Secondo una ricerca di Forbes Advisor il 64% dei proprietari di aziende ritiene che l'AI abbia il potenziale per migliorare le loro interazioni con i clienti, evidenziando una visione positiva del ruolo dell'AI nella valorizzazione del rapporto con i consumatori.^[3]

Più del 60% degli imprenditori pensa che l'AI incrementerà la produttività

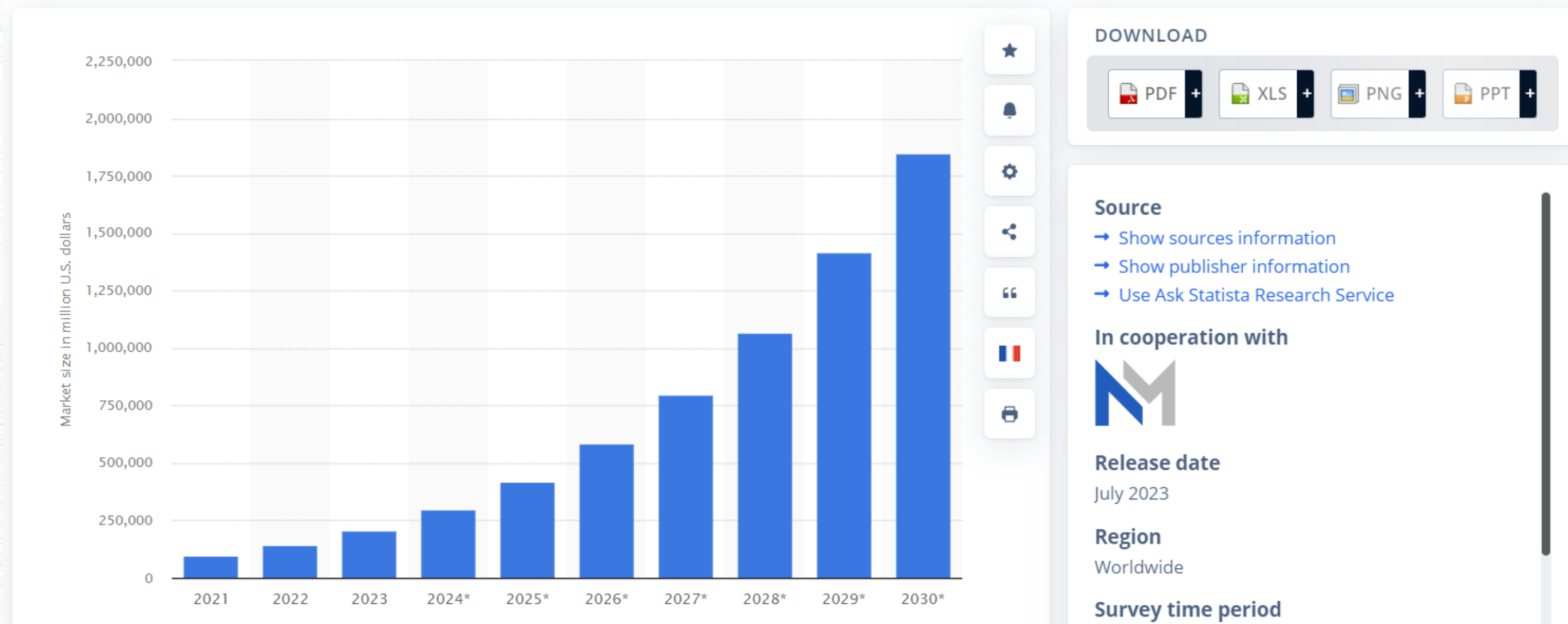
Oltre il 60% dei titolari di aziende ritiene che l'AI possa accrescere la produttività. In particolare, il 64% ha dichiarato che l'AI migliorerà la produttività delle compagnie, mentre il 42% ritiene che ottimizzerà i processi aziendali.^[3]

Il 43% delle aziende teme la dipendenza dalla tecnologia

Il 43% delle aziende esprime la propria preoccupazione circa la dipendenza dalla tecnologia e un ulteriore 35% teme di non avere le competenze tecniche necessarie per utilizzare l'AI in modo efficace.^[3]

Artificial intelligence (AI) market size worldwide in 2021 with a forecast until 2030

(in million U.S. dollars)



[Statista: https://www.statista.com/statistics/1365145/artificial-intelligence-market-size/](https://www.statista.com/statistics/1365145/artificial-intelligence-market-size/)

MIDJOURNEY VERSIONS COMPARED



V1
Feb 2022



V2
Apr 2022



V3
Jul 2022



V4
Nov 2022



V5
Mar 2023



V5.1
May 2023



V5.1 --style raw
May 2023



V5.2
Jun 2023

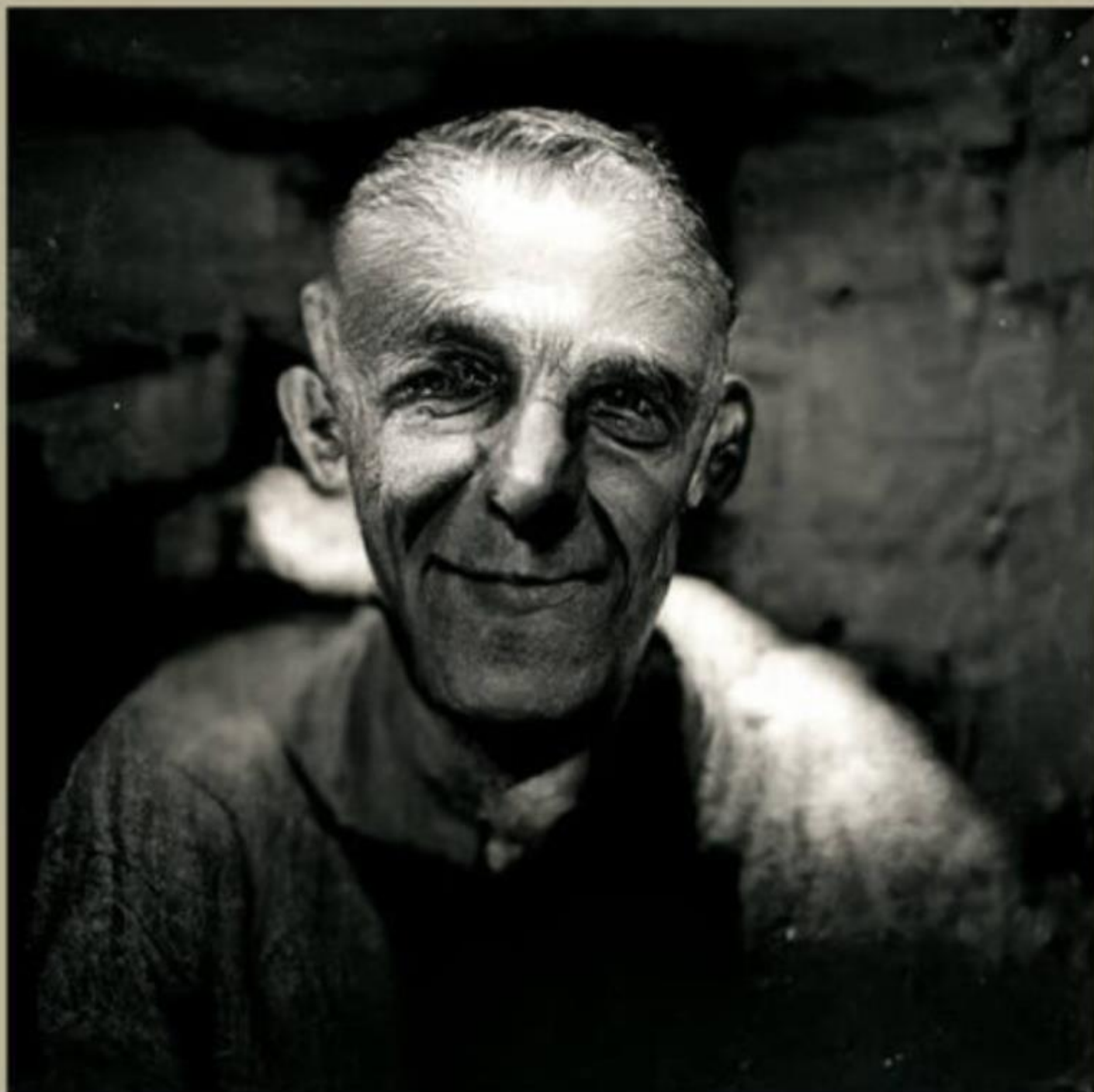


V5.2 --style raw
Jun 2023

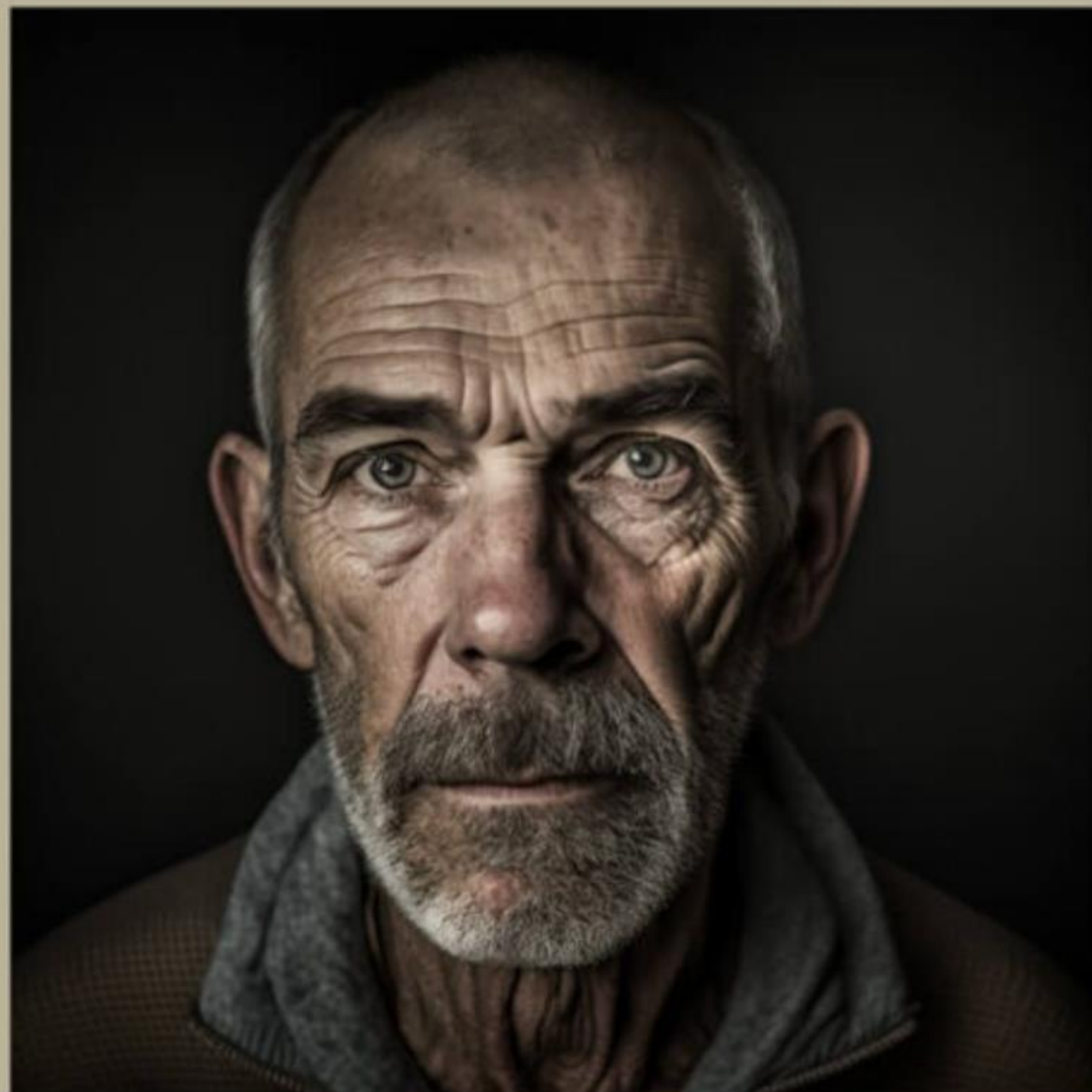
miro

MORPHEUS AI





MIDJOURNEY V1 - JULY 2022



MIDJOURNEY V4 - JANUARY 2023

MORPHEUS AI

I vantaggi della IA

01

EFFICIENZA DEI PROCESSI AZIENDALI

02

ANALISI DI MERCATO

03

POTENZIAMENTO DEL MARKETING

04

EFFICIENZA DEI PROCESSI DI VENDITA

I vantaggi della IA

05

MIGLIORARE L'ANALISI DEI DATI

06

MIGLIORARE LA PRODUZIONE DEI CONTENUTI

07

MIGLIORE LA PROFILAZIONE DEI CLIENTI



Vantaggio Competitivo

[MORPHEUS AI](#)

Ma dove trovare le giuste informazioni?

IN ITALIANO:

- **Confcommercio e Asseprim** con i loro eventi e Webinar
- **Morpheus AI**: richiedendo una chiamata gratuita dove potrete approfondire come integrare l'AI con successo nella vostra azienda
- **Intelligenza Artificiale Italia**: il più letto blog sull'intelligenza artificiale in Italia, con tantissimi contenuti sia più tecnici che molto più fruibili

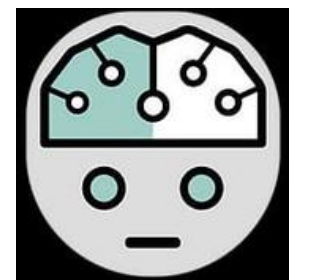
IN INGLESE:

- **AI News**
- **MIT technology review**
- **Venture Beat**

MORPHEUS



AI
ASSEPRIM
FEDERAZIONE NAZIONALE SERVIZI
PROFESSIONALI PER LE IMPRESE



VentureBeat



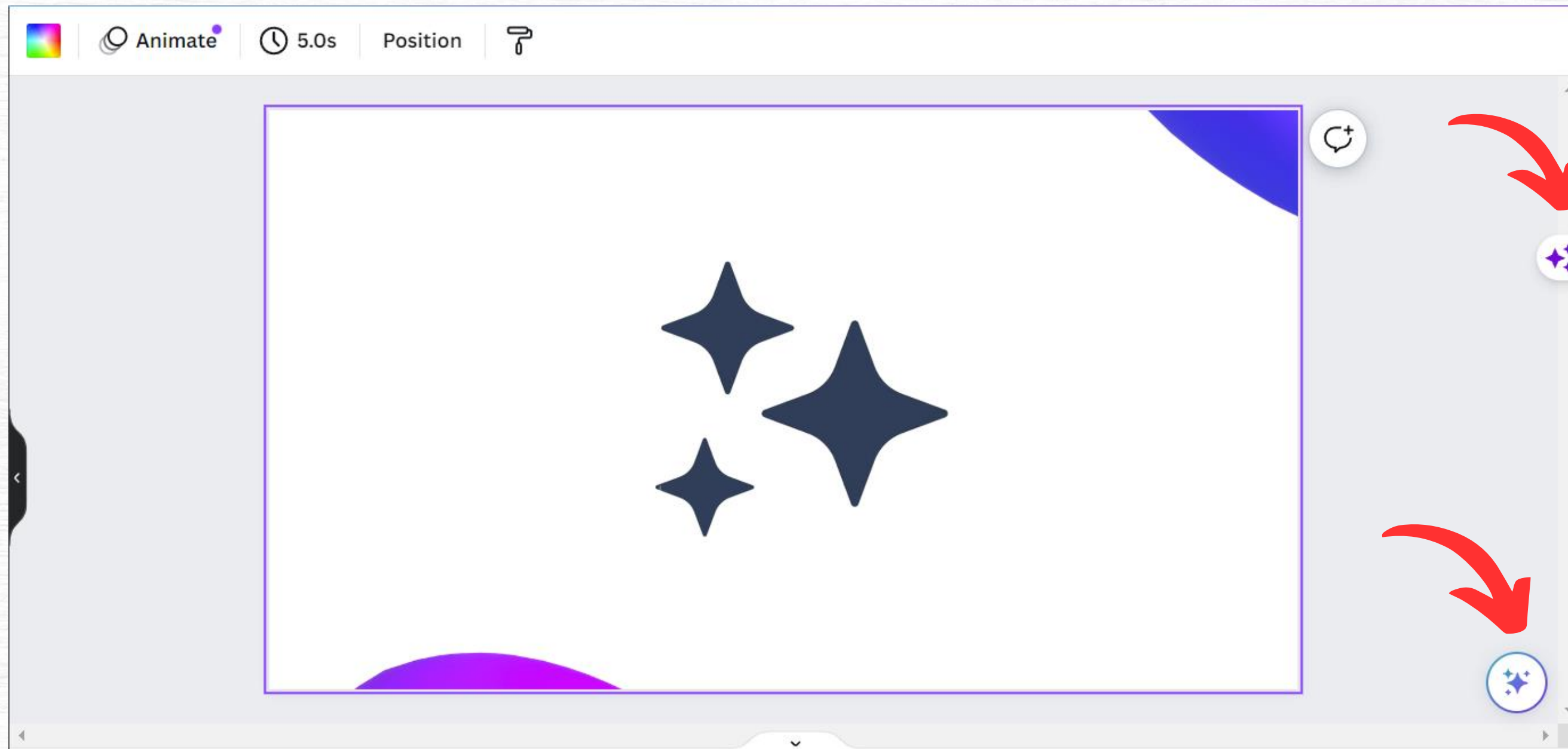
Unione
CONFCOMMERCIO
IMPRESE PER L'ITALIA

AI NEWS

MIT
Technology
Review



Creando questa presentazione



Creando siti web

Elementor AI

Revolutionize your Web Creation with AI

Available as a free trial with any Elementor website

[Get Elementor AI →](#)

MORPHEUS AI

Gestendo team

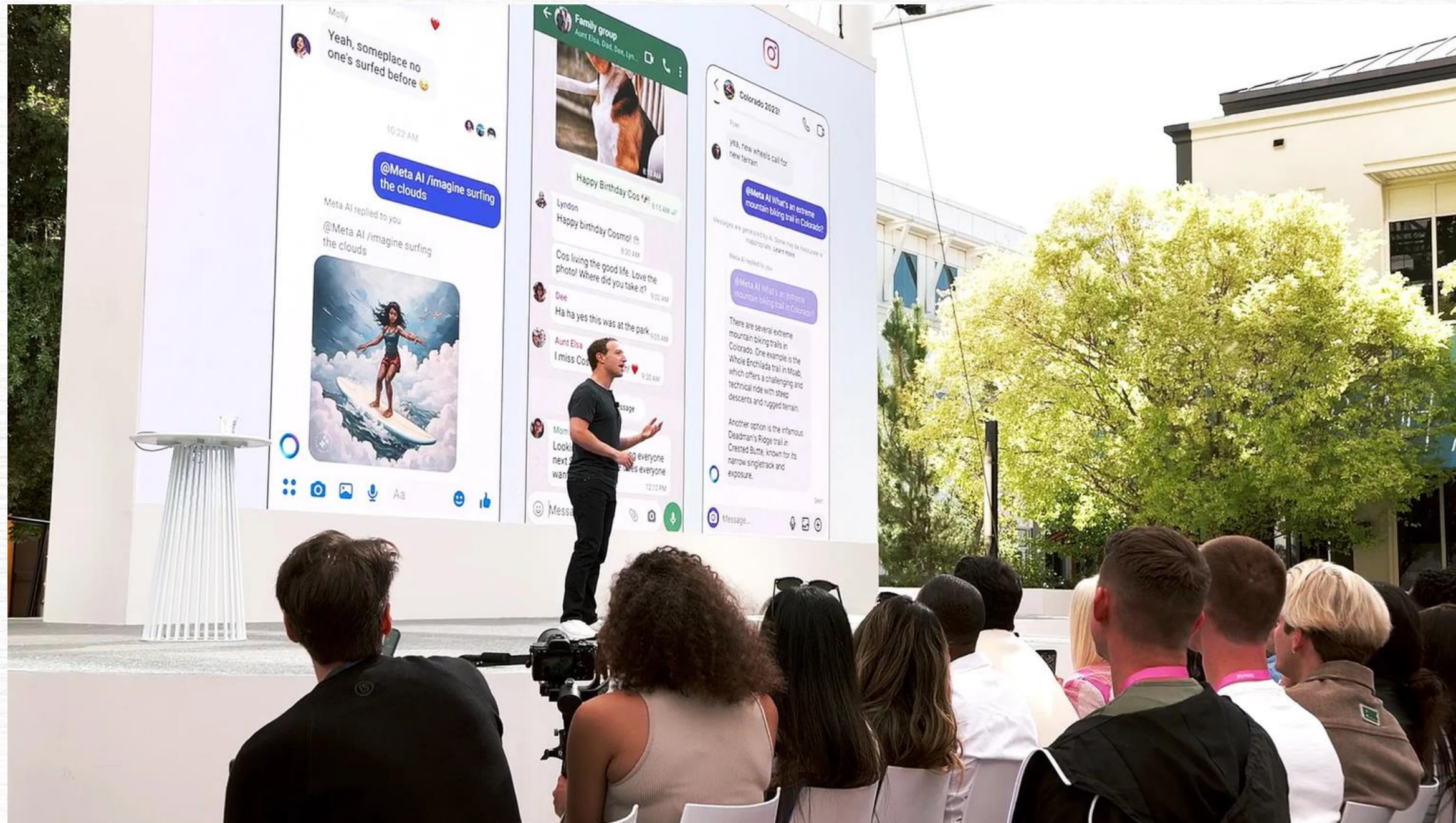
- **Aggiungi l'IA a qualsiasi piano a pagamento di ClickUp per soli 5 USD per membro al mese**
Upgrade to a paid plan now! [Learn more](#)

Automated task generation
Create project plans based on input and goals

The screenshot illustrates the AI assistant's workflow. On the left, an 'AI assistant' dialog box titled 'Generate items' is shown. It features a dropdown menu set to 'Design phase' and a text input field containing 'Suggest tasks for a website design phase'. Below the input field are 'Cancel' and 'Generate' buttons. A dashed blue line connects the 'Generate' button to a project plan on the right. The project plan, titled 'Website dev project', is displayed in a table format with columns for 'Owner', 'Timeline', and 'Status'. It lists two tasks: 'Design prep' and 'Initial planning'. The 'Design prep' task has a grey status bar, while 'Initial planning' has a blue status bar and is marked as 'Working on'.

Task	Owner	Timeline	Status
Design prep			
Initial planning			Working on

Sui canali social

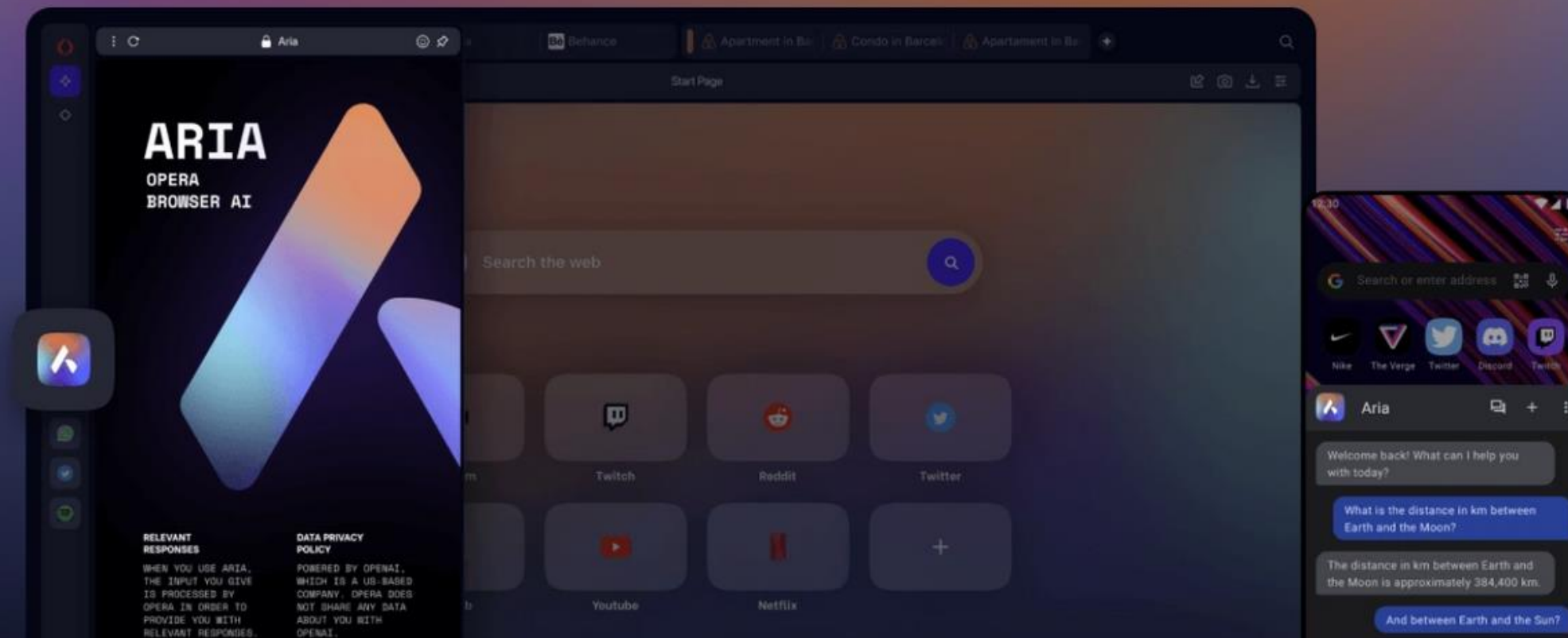


Browser di ricerca

IA del browser

Chatta con l'IA nel browser Opera ChatGPT e Aria, l'IA del browser Opera, sono pienamente integrati nel tuo browser. [Vedi di più](#)

Scarica Opera



MORPHEUS AI

Altre app e aziende



La protes







MORPHEUS AI





**L'AI sarà sempre
più parte delle
nostre vite**

Intelligenza artificiale, arriva anche Amazon: 4 miliardi per Anthropic

Il colosso di Jeff Bezos punta sulla startup fondata da due italo-americani che hanno lasciato OpenAI

Il sole 24 ore: <https://www.ilsole24ore.com/art/intelligenza-artificiale-arriva-anche-amazon-4-miliardi-anthropic-AFUWkSz>



MORPHEUS AI



**E tra qualche periodo
non ci faremo
nemmeno più caso**



**Semplicemente perchè
sarà talmente utile da
essere accettata.**

L'annullamento



**Cosa si intende con
annullamento?**






**Quali settori sta
rivoluzionando l'IA?**

Vendita



Salute e medicina




Grazie alle tecnologie AI e alla combinazione di notevoli quantità di dati dei pazienti, stiamo cominciando a poter prevedere le malattie prima che si sviluppino

Quattro malattie che si possono prevedere grazie all'AI

L'intelligenza artificiale può aiutarci a prevenire le malattie e a salvare vite. E i benefici saranno di tutti. Dell'individuo, che non diventa più paziente. Delle strutture ospedaliere, che possono investire più risorse nella prevenzione. Della società, che può alzare l'aspettativa di vita.

Ecco quattro malattie che, in futuro, potranno essere un lontano ricordo grazie alle tecnologie AI.

Itachi School Innovation: <https://social-innovation.hitachi/it-it/stories/health/machine-learning-whats-diagnosis/>



L'Intelligenza artificiale ci salverà da tumori e malattie? Diagnosi e terapie: cosa fanno (e cosa no) gli algoritmi

di Martina Pennisi

Le storie dei medici che lavorano con i nuovi strumenti, le macchine fatte per interpretare altre macchine, rischi e opportunità dell'AI

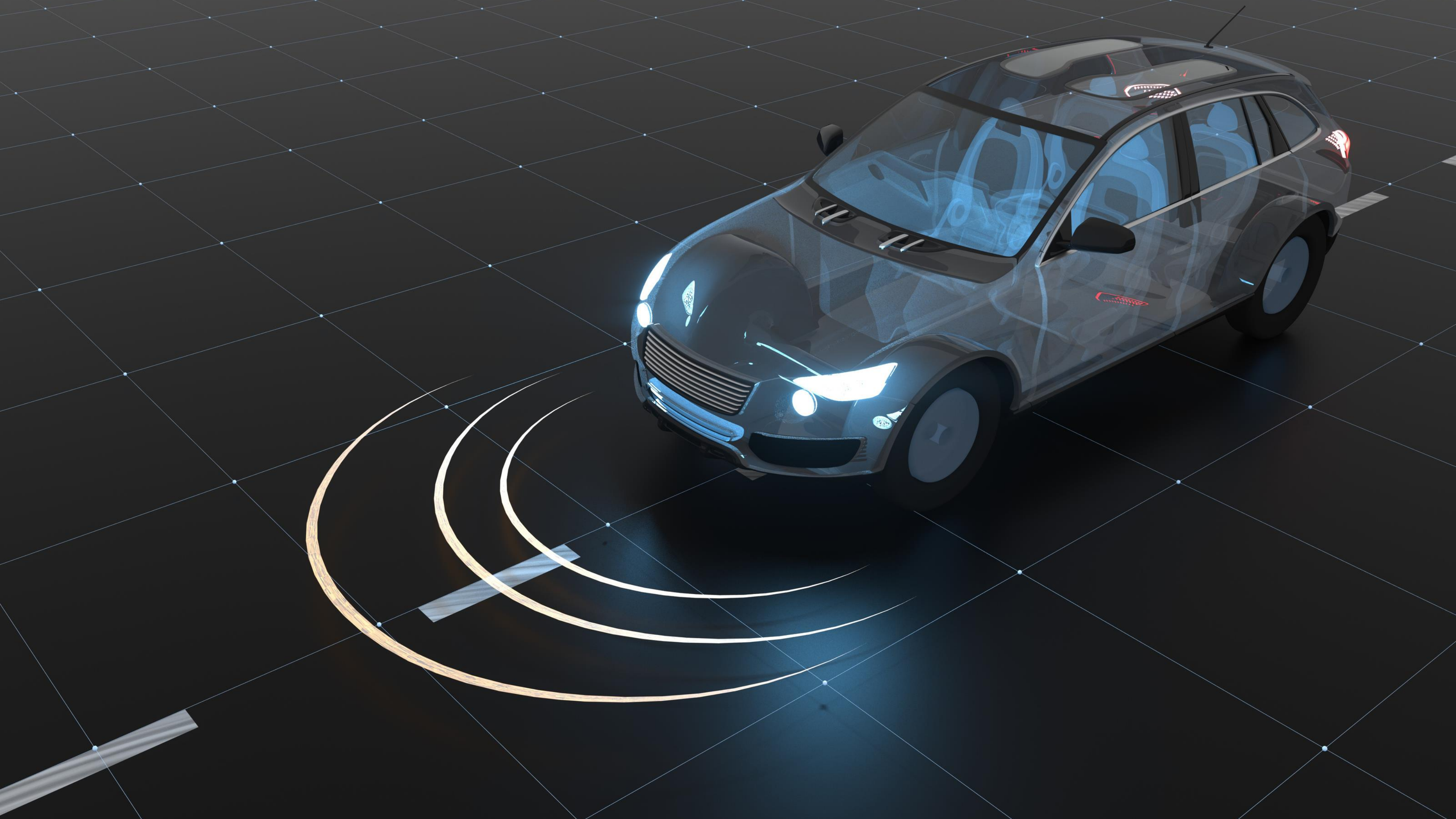
Il corriere della sera:

https://www.corriere.it/sette/attualita/23_maggio_19/intelligenza-artificiale-medicina-inchiesta-441db0f4-f401-11ed-b9e0-c96fade46b2d.shtml?refresh_ce-cp

MORPHEUS AI



Guida autonoma



Istruzione

EDUCATION E AI

Intelligenza artificiale nell'apprendimento: le sfide per docenti e ragazzi

Home > Scuola Digitale



L'intelligenza artificiale sta diventando parte integrante del processo educativo. Ma dobbiamo cambiare il nostro approccio all'IA, come quello alla scuola e al ruolo dell'insegnante per essere ricettivi ai cambiamenti e sfruttarne le potenzialità. Opportunità e nuovi rischi per studenti e comunità

Intrattenimento

The Frost
**Il primo film creato con AI
generativa**





MORPHEUS AI

Grafica e immagini















**Quali sono le *skills*
fondamentali da
apprendere?**

Le competenze



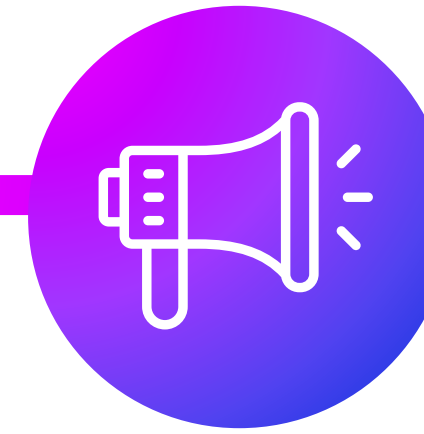
Applicazioni IA

Conoscere con precisione gli utilizzi dell'intelligenza artificiale nella propria azienda è fondamentale. In questo modo possiamo essere consapevoli dei passi da compiere per introdurla con successo



Prompting

La qualità degli output dell'IA dipende dalla qualità degli input che noi li diamo. Il prompt Engineering è una parte fondamentale del processo di utilizzo dell'IA. Senza un buon prompt il risultato è inutilizzabile.



Conoscenza del proprio settore

Conoscendo in modo preciso il proprio settore è facilmente intuibile comprendere le situazioni in cui l'IA può essere applicata con successo.

Regola numero 1: Applicare

Contenuti gratuiti

Abbiamo preparato degli strumenti gratuiti che vi permetteranno fin da subito di inserire nei vostri processi una piccola parte di IA:

- GOD Prompt
- Video lezione gratuita su come usare chat GPT per creare procedure aziendali e su come fare una analisi di mercato
- Una lista di tool aggiornata

Scarica i materiali che abbiamo preparato per voi

✉ matteo@digitalcodeagency.com

☎ +39 338 836 8457

🌐 serviziproimpresa.it/associati/digital-code

🌐 morpheus.digitalcodeagency.com/index.php/materiale-gratuito-webinar